

Profile Sheet

2026.05.13

人は良い企画をひらめいた時、思わず“シシシ”と笑みを浮かべてしまいます。
そして「企て」という字は、「人」と「止（あしあと）」からなり、
人がつま先立ちをして遠くを見渡す様子を表しています。

実はこの場所は元々、株式会社ビーフラットという企業が
駐車場として土地活用をしている場所になります。

この駐車場という、人と車が止まる場所から先を見通し、
あらゆるチャレンジや企てが生まれる場所になって欲しいと
想いを込めて、「B-FLAT COMMUNE」からリニューアルしました。

“犬も歩けば棒にあたる”ということわざがありますが、
まさにここに来れば何か出会いや刺激がある、
そんな空間となることを目指して、リスタートいたします。

企だてる人のオープンスペース「シシシ」は、
表参道なのにどこか入りやすい、誰でもウェルカムな空間です。
ぜひふらっと、気兼ねなくお立ち寄りください。



物販ブース

ファッション、古着、アクセサリ、本、レコード、チャリ、ギャラリー、器、家具、植物、野菜etc、様々なジャンルのモノが集まる。9ブースを予定。

フードカート

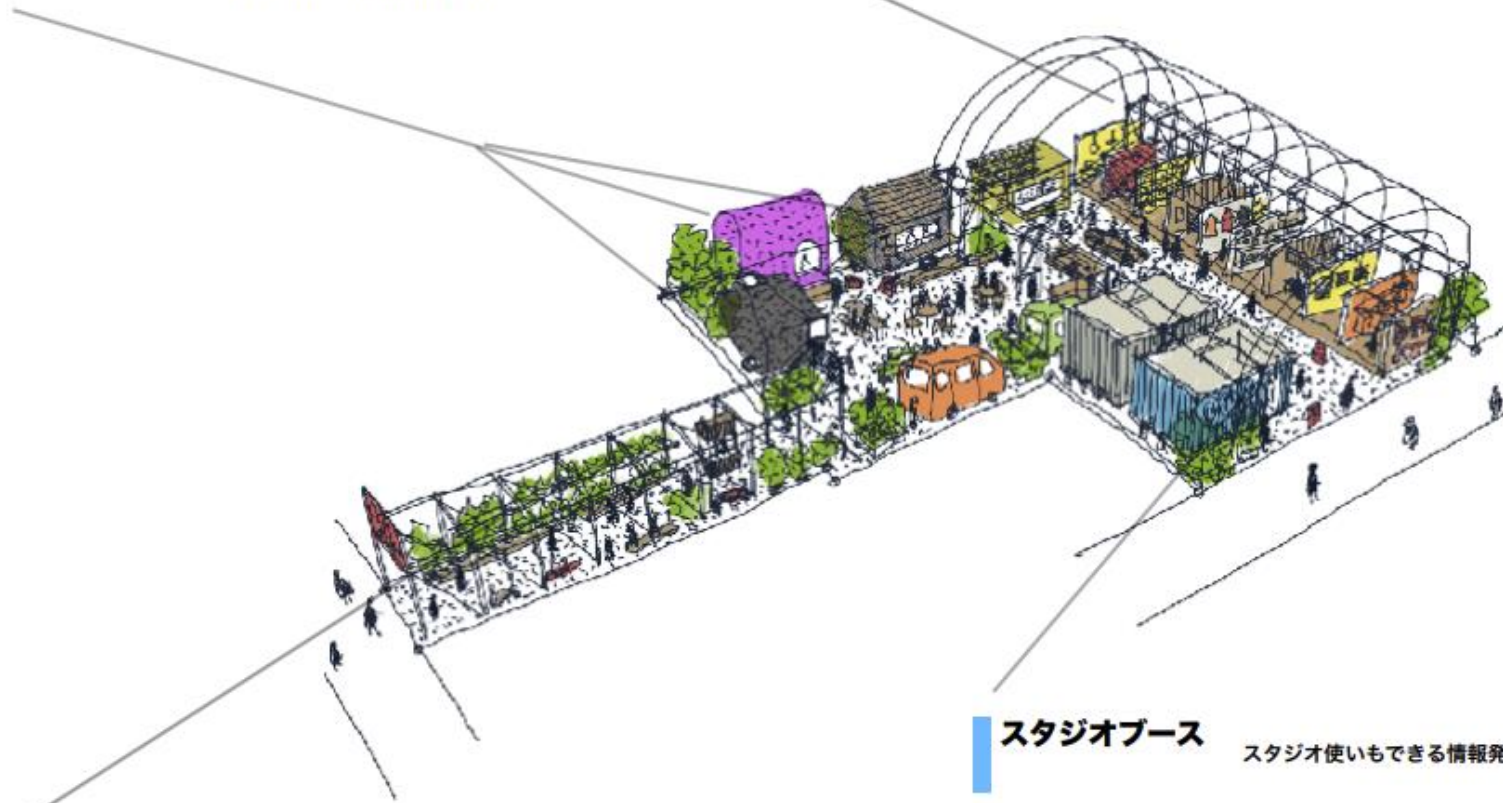
常設で3、4のフードカートが配置され、イベント時には+αも。アルコールの提供もあり。

実験ブース

小規模なスペースながらも、展示や、販売等、新しい顔可能性を模索できるスペース。

スタジオブース

スタジオ使いもできる情報発信スペース。



DEENEY'S TOKYO



[リンク](#)



YOI-宵 TOKYO



[リンク](#)

BRISKSTAND OMOTESANDO



[リンク](#)



※各店舗の営業時間は店舗ごとに異なります。

ネオ屋台村



[リンク](#)



The City Dog Tokyo



[リンク](#)



※各店舗の営業時間は店舗ごとに異なります。

【Grand Open】
2023 / 7 / 29 ~

【Open hour】
11:00 ~ 22:00

※施設営業時間のため、
フードコートやイベントについては異なります。

【Address】
〒150-0001 東京都渋谷区神宮前4-4-4
表参道駅 A2出口から徒歩1分

【Price】
直接ご相談ください。

※トイレ、手洗い場、喫煙所（電子タバコのみ）ございます。

※一般のお客様向けに電源のお貸し出しはございません。

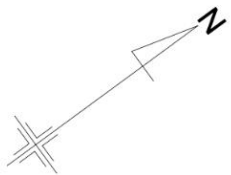
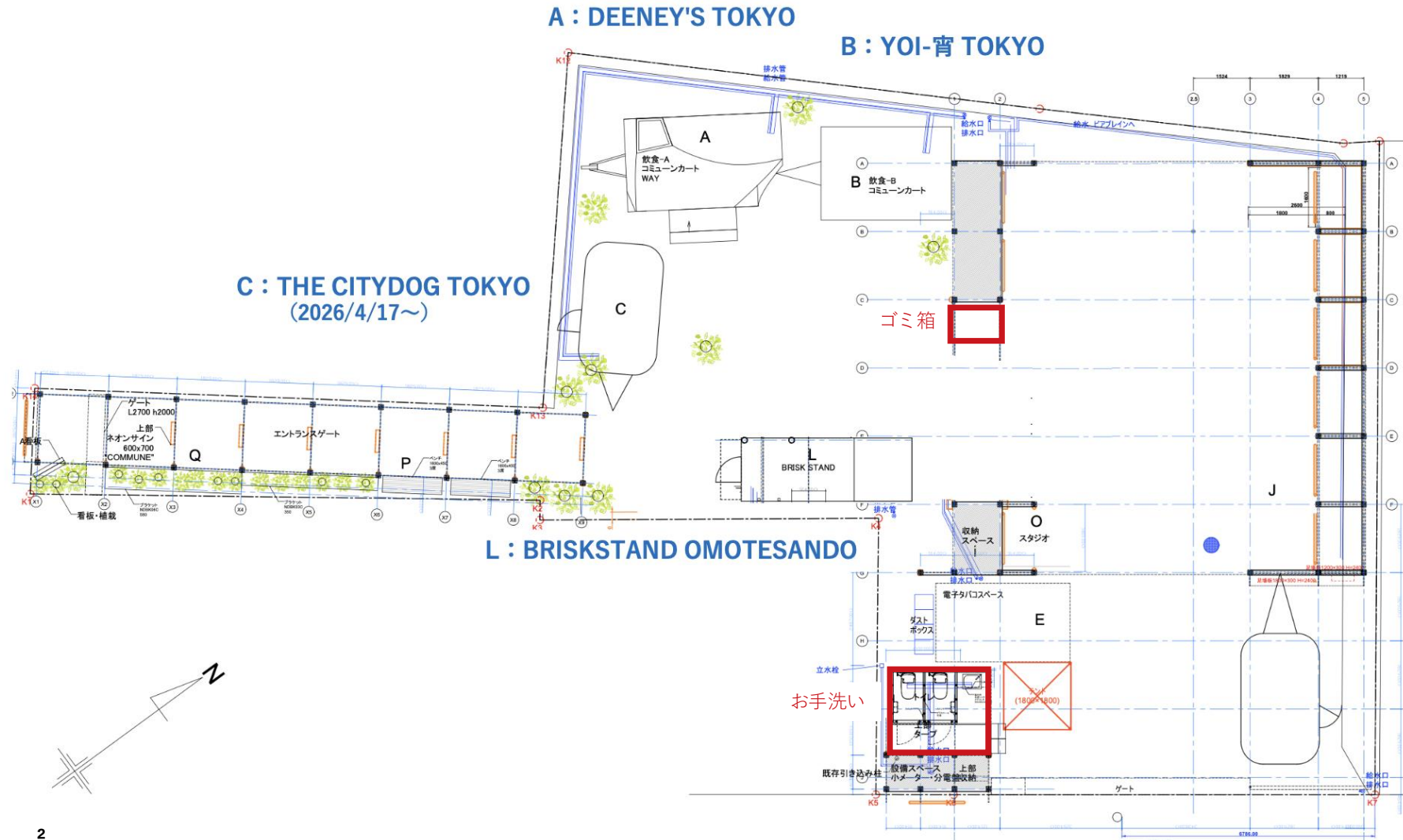
（イベント団体利用時は可能です）

※入場料はございません。

その為、空間内のテーブルや席をご利用される方には、
フードコートでのご注文をお願いしております。



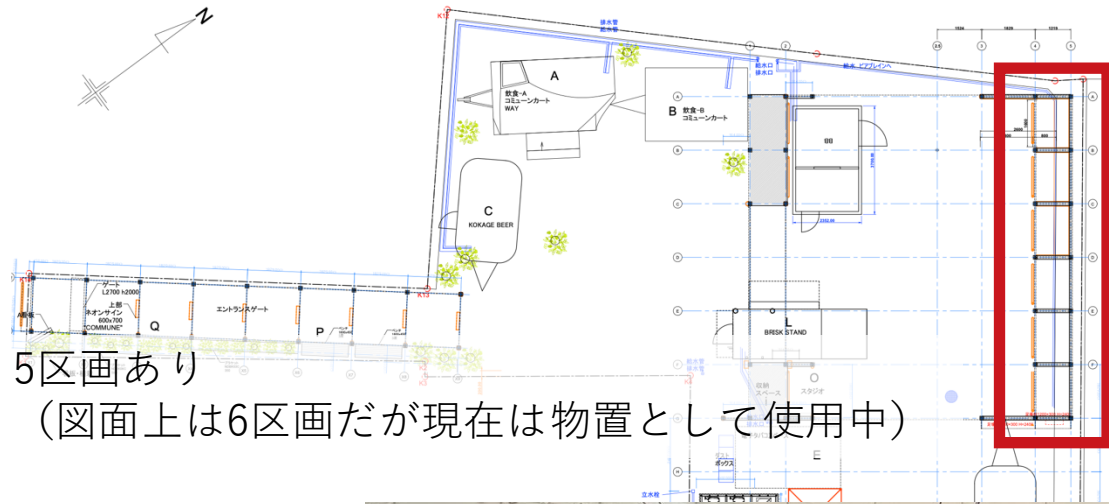
表参道駅側
入り口



348.18 m²

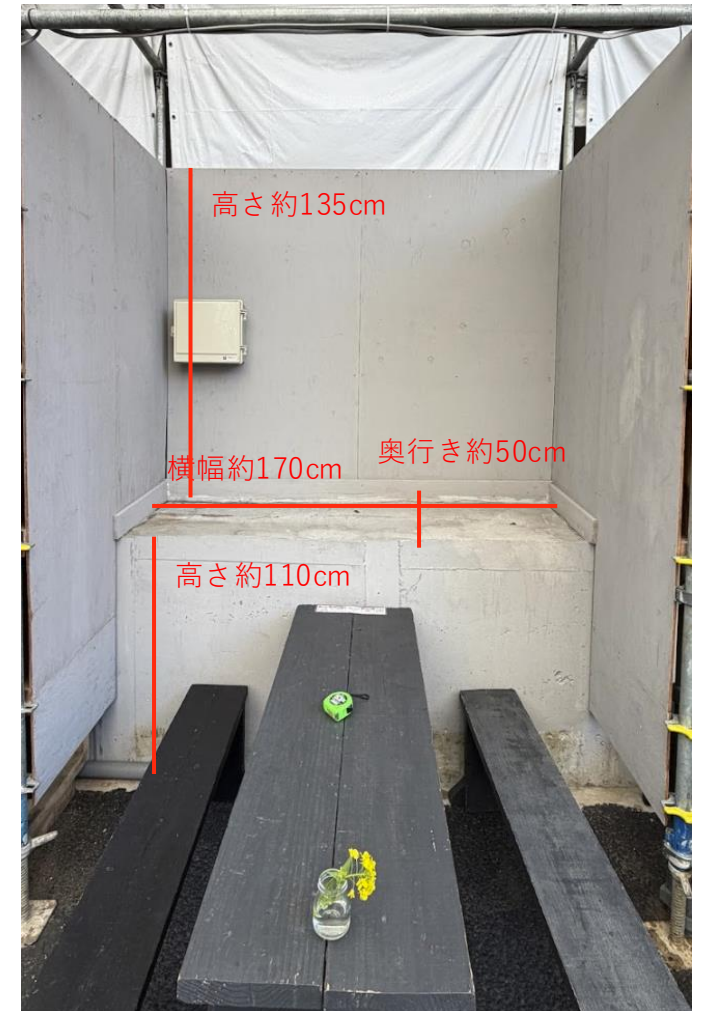
平日限定 1100~15:00
日替わりキッチンカー
ネオ屋台村

青山北町児童遊園側 入り口



5区画あり
(図面上は6区画だが現在は物置として使用中)

1区画のスペース



※1区画ごとのスペースは若干大きさ異なります

- ・ ロングテーブル (4名まで) × 16
- ・ ロングハイテーブル (4名まで) × 5
- ・ スクエアテーブル (2名まで) × 7
- ・ ロングチェア (4名まで) × 23
- ・ マルチェア (1名) × 20

立席：～100名まで

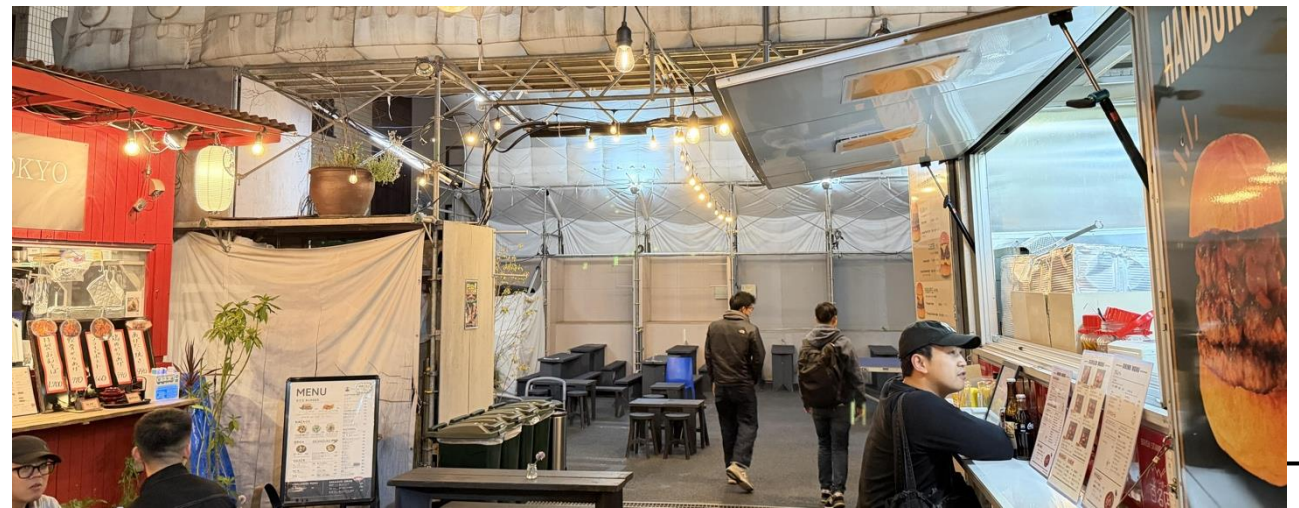
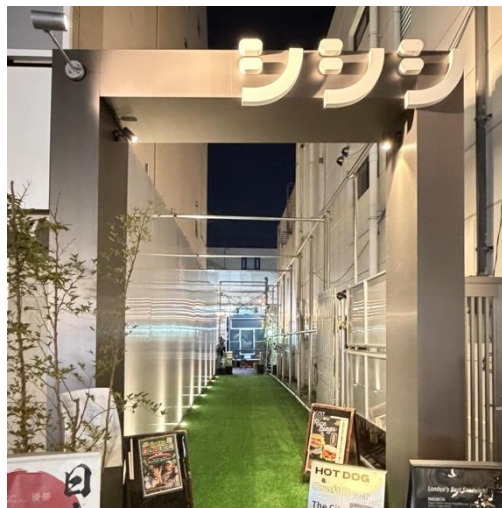
着席：～100名まで

テーブル配置なしの椅子のみシアター形式であれば、
着席も約80-100名ほども可能です。

テーブル有りの場合では50-80名ほどまで可能です。

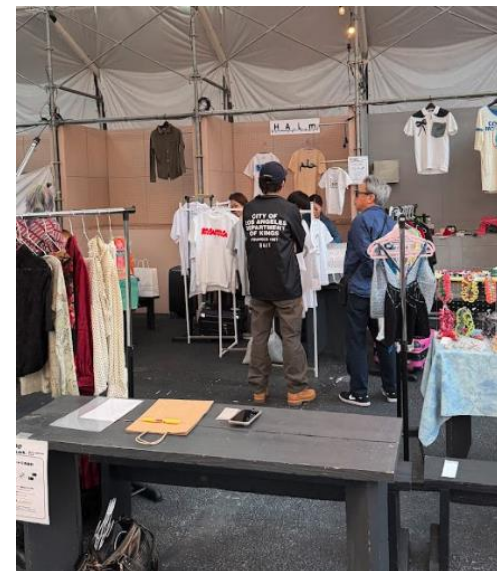
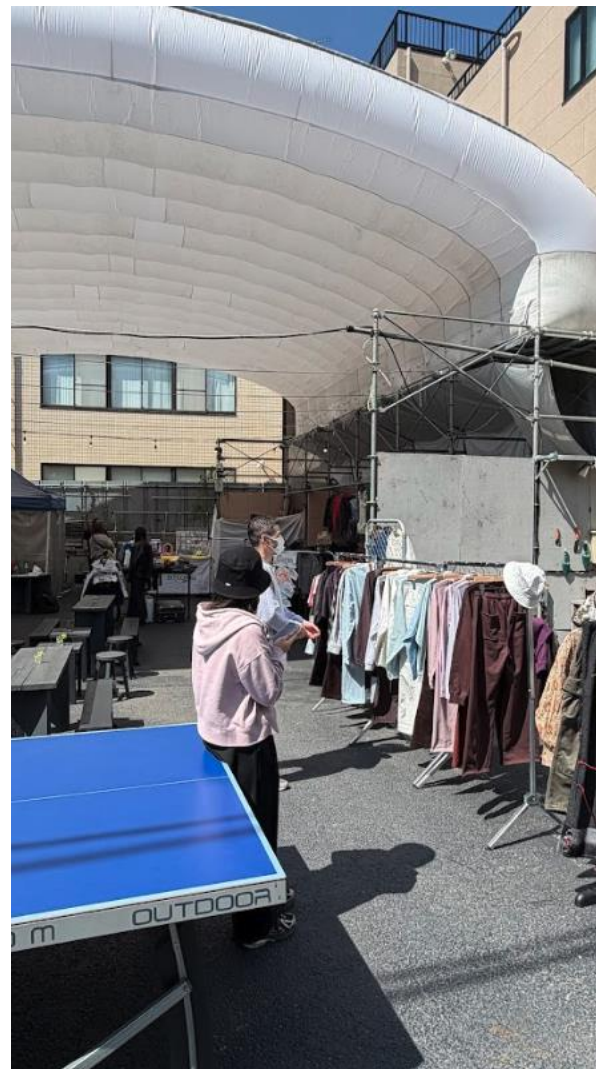


- ・スピーカー、プロジェクター、マイクの貸し出しはございません
- ・電源の利用は可能です
- ・10mの延長ケーブルがございます





バレンタインにかけたイベントを
30名強の人数で
団体様にご利用いただきました。
フードカートと連携し、
こちらのイベントの入場料に
1ドリンク付きといった立て付けに
調整させていただきました。
場所貸しだけでなく、
フードの提供も可能です。



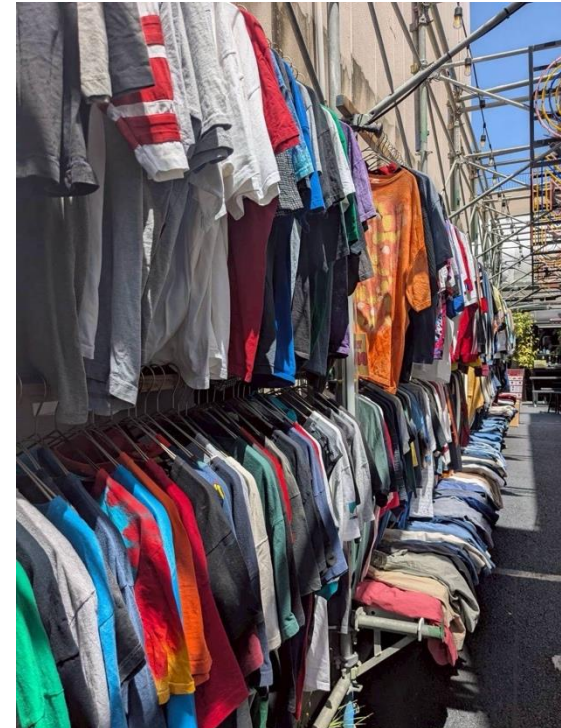
モードファッションとデジタルメディアを通して体験を作り出すクリエイティブチーム「[Drape.Tokyo](#)」さまに、フリーマーケットのイベント「[Drape market](#)」の企画出展をしていただきました。

既存の区画やテーブルなどの備品を活用し、アパレルグッズなどの展示販売をしていただいております。

カリフォルニア発スパークリングSAKEブランド「SummerFall」 ポップアップ出店



東京、大阪を拠点に USA古着の卸売倉庫を営んでいる「古着のヤマヒサ」 表参道青空古着直売会



ご利用用途

(企業向け)

- ・ プロモーションスペース、商品のタッチアンドトライ
- ・ PRイベント
- ・ 商品のサンプリング
- ・ フードカートとのメニュー開発や商品の販売

(一般の団体向け)

- ・ 結婚式の二次会
 - ・ 団体（10名以上）でのスペース利用
- ※貸切でのご利用についてもご相談ください

など

ポイント

- ・ 運営メンバーに広告代理店やPR会社出身メンバーもいる為、企画についてのご相談も可能です。
企画内容が固まっていない状態でもお気軽にご連絡ください。
- ・ 長期（1ヶ月以上）も短期（1日のみ、数時間のみ）でのご利用も可能です。
- ・ 単なるスペース貸しだけでなく、空間内のフードカートとの連携も可能です。
（イベント内で飲食物のご提供など）
- ・ イベント来場者さまのフードカートのご利用が見込める場合、空間のスペース利用料を割引、無償提供なども検討できます。

- ・ 26年4月現在、スペース内に常設のご出店につきましては、お問い合わせ受付中でございます。
- ・ キッチンカー自体は弊社の方で保有しておらず、出店者さまの持ち込みでお願いしております。
- ・ まずはトライアルでポップアップの出店から実施ということも可能です。
- ・ 出店期間や出店料については直接ご相談ください。



- ・ 近隣住民への迷惑行為（ゴミのポイ捨て、大声で騒ぐなど）はご注意ください
- ・ ごみの分別にご協力ください
- ・ 喫煙については電子タバコのみ、喫煙スペース内にてお願いします
- ・ 完全屋外の空間のため、
雨天荒天時はイベントの延期もしくは中止となる場合がございます
キャンセルポリシーは設定しておらず、当面は個別にご相談とさせていただきます
- ・ 複数日程でのイベント開催時は、施設内にお荷物や備品などを置かれることは可能ですが、盗難などの責任はおいかねます。
事前にご相談ください。

【Information】

下記フォーム もしくは[instagram](https://www.instagram.com/shishishi/)のDMよりお問い合わせください

<https://bflat-oa.com/shishishi/contact/>

イベント利用やポップアップ企画にてお問い合わせの場合は
下記内容をご共有いただけますと幸いです。

- ご利用希望日時
- ご利用用途
- 想定参加人数
- ご予算
- その他ご相談事項

- キッチンカーを出店したい
- イベントを実施したい
- ポップアップの企画をしたい
- ロケ地として利用したい
- 団体利用をしたい
(結婚式の二次会など)

など、なんでもお気軽に
お問い合わせください！



会社名 : 株式会社ビーフラット
所在地 : 〒100-0006
東京都千代田区有楽町1-13-2 第一生命日比谷ファースト7階
電話番号 : 03-6810-0723
設立 : 平成7年9月4日設立
役員 : 代表取締役社長 杉山 憲司
代表取締役 清宮 克幸
資本金 : 30,000,000円 (R5.7.1現在)
免許 : 宅地建物取引業 東京都知事 (4) 第82655号



<https://www.bflat-co.jp/>